



Konferencja podsumowująca projekt pn.
**„Rewitalizacja obszaru przestrzeni publicznej i zabudowy
śródmiejskiego odcinka Alei Wojska Polskiego w
Szczecinie”**

Szczecin, 08-09 października 2019

Centrum Kultury Euroregionu
STARA RZEŹNIA



Rzeczpospolita
Polska



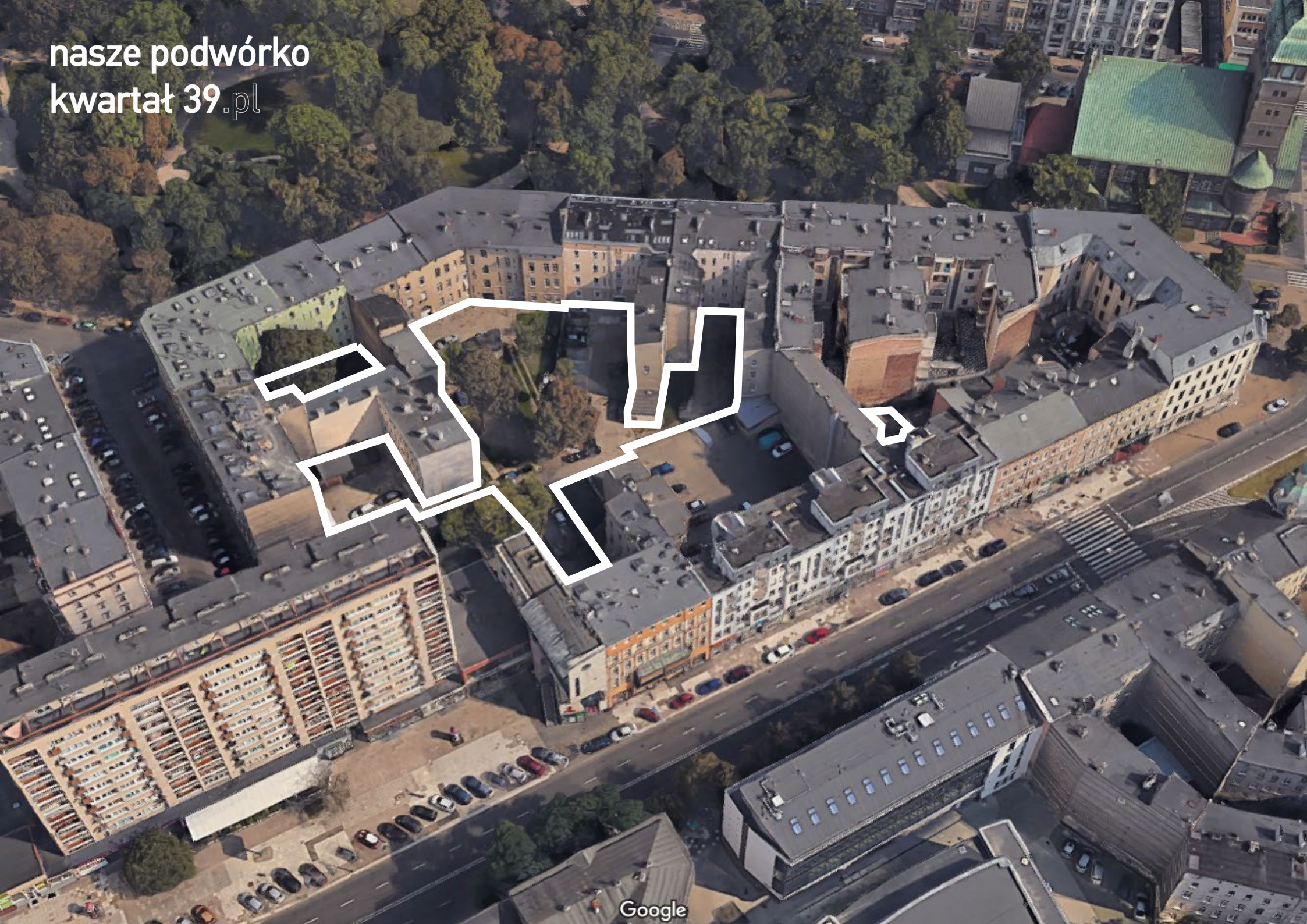
Miasto
Szczecin

Unia Europejska
Fundusz Spójności



nasze podwórko kwartał 39.pl

nasze podwórko
kwartał 39.pl



nasze podwórko
kwartał 39.pl



STAN ISTNIEJĄCY



nasze podwórko

kwartał 39.pl

STAN ISTNIEJĄCY

NAWIERZCHNIE 3240 m²

BIOLOGICZNIE CZYNNE 663 m² 20 %

UTWARDZONE 1 759 m² 55 %

UTWARDZONE AŻUROWE 818 m² 25 %

PARKOWANIE

GARAŻE

MIEJSCA Z OGRANICZONYM DOSTĘPEM OK 20

MIEJSCA OGÓLNODOSTĘPNE OK 8

MIEJSCA ZBIÓRKI ODPADÓW

MAŁA ARCHITEKTURA





WYGRODZENIA



nasze podwórko

kwartał 39.pl

WŁASNOŚĆ

-  TBS PRAWOBRZEŻE
-  WSPÓLNOTA MIESZKANIOWA
ZARZĄD TBS PRAWOBRZEŻE
-  WSPÓLNOTA MIESZKANIOWA
-  OSOBA FIZYCZNA




← → ↻ <https://kwartal39.pl/aktualnosci/> 🔍 ☆ 🌐 👤 ⋮

nasze podwórko
kwartał 39.pl

o co chodzi? aktualności projekt kontakt


aktualności



4 LUTEGO 2019

ZAGLĄDAMY DO INFOPUDEŁ


Do piątku 8.02 INFOPUDEŁA czekają na Państwa głosy w formie ankiet lub listów w sprawie koncepcji odnowy podwórek w kwartale ...

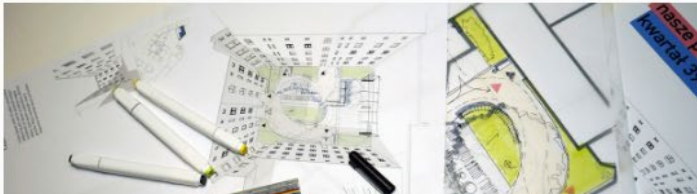


15 STYCZNIA 2019

PO SPOTKANIU

Dziękujemy Państwu za liczny udział w spotkaniu 12.01 i za wszystkie pomocne uwagi. Mimo zimowej aury, spotkanie było udane a ...





zgłoszono potrzebę ograniczenia przejścia przez bramę przechodnią (Więckowskiego 5) i ograniczenia dostępu do podwórka tylko dla mieszkańców

najemca garażu wnioskuje o zachowanie garażu

zgłoszono potrzebę formalno-prawnego uregulowania nieprawidłowo parkujących samochodów (np. wyznaczenie strefy ruchu)

zgłoszono potrzebę ograniczenia ławek oraz elementów małej architektury

mieszkańcy uczestniczący w spotkaniu zwracali uwagę na potrzebę naprawy nawierzchni podwórka.

zgłoszono uwagę dotyczącą wydzielenia podwórka Śląska 2, 2a sugerowane wprowadzenie ogrodzenia

*do części piwnic wrzucany jest węgiel od strony podwórka,
[...] planowanie w tym miejscu zieleńca niestety mija się z celem*

*nie bardzo wiadomo do czego ma służyć zaplanowana altana bezpośrednio przy
ścianie budynku i przy śmietnikach, lepsze będą same siedziska wokół środkowego
zieleńca [...] również wskazany byłby schowek na rowery zadaszony i zamykany*

*Niesamowicie cieszę się że ktoś wreszcie podjął inicjatywę aby odmienić tragiczną
sytuację na naszych podwórkach! [...]
Najważniejsze aby pozbyć się tych wszechobecnych samochodów [...]. Walki i
kłótnie o to kto może parkować a kto nie odbywają się od zawsze. Miejsce można
przeznaczyć dla dzieci i innych do spędzania wolnego czasu. A samochody
można stawiać na ulicy, poza godzinami szczytu jest tam pełno miejsc a roczne
pozwolenie na parkowanie dla rezydentów kosztuje grosze.*

nasze podwórko kwartał 39.pl

KONCEPCJA ZAGOSPODAROWANIA



strefowanie

błękitna i zielona infrastruktura

zrównoważona gospodarka deszczówką

ograniczenie kosztów inwestycji

ograniczenie kosztów utrzymania

etapowanie

nasze podwórko kwartał 39.pl

KONCEPCJA

STRELOWANIE FUNKCJONALNE

PRZEDOGRÓDKI

MIEJSCA REKREACJI / SPOTKAŃ

MIEJSCA POSTOJOWE



nasze podwórko kwartał 39.pl

KONCEPCJA

NAWIERZCHNIE 3497 m²

BIOLOGICZNIE CZYNNE 1245 m² 36 %
UTWARDZONE 1923 m² 55 %
UTW. PRZEPUSZCZALNE 295 m² 9 %

NAWIERZCHNIE PRZED 3240 m²

BIOLOGICZNIE CZYNNE 663 m² 20 %
UTWARDZONE 1 759 m² 55 %
UTWARDZONE AŻUROWE 818 m² 25 %



nasze podwórko kwartał 39.pl

ODWODNIENIE

NAWIERZCHNIE 3497 m²

CHŁONNE 1245 m²

UTWARDZONE 1923 m²

UTW. PRZEPUSZCZALNE 295 m²



nasze podwórko kwartał 39.pl

**PLAN ADAPTACJI DO ZMIAN KLIMATU
DLA MIASTA SZCZECIN LISTOPAD 2018**

**ROZSZCZELNIENIE NAWIERZCHNI
RETENCJONOWANIE
ZIELONE PODWÓRKA**



nasze podwórko
kwartał 39.pl



nasze podwórko kwartał 39.pl

NIE ZGODNIE Z PLANOWANĄ
CY WIECKOWSKIEGO

ŚLĄSKA 2
ŚLĄSKA 2 OF



nasze podwórko
kwartał 39.pl



ŚLĄSKA 2
ŚLĄSKA 2 OF

nasze podwórko
kwartał 39.pl



ŚLĄSKA 2
ŚLĄSKA 2 OF

nasze podwórko kwartał 39.pl



nasze podwórko
kwartał 39.pl



ŚLĄSKA 3, 3 OF
WIĘCKOWSKIEGO 7

nasze podwórko
kwartał 39.pl



ŚLĄSKA 3, 3 OF
WIĘCKOWSKIEGO 7

nasze podwórko
kwartał 39.pl

ŚLĄSKA 3, 3 OF
WIĘCKOWSKIEGO 7



nasze podwórko kwartał 39.pl



WIĘCKOWSKIEGO 3
WIĘCKOWSKIEGO 3 OF

nasze podwórko
kwartał 39.pl

WIĘCKOWSKIEGO 3
WIĘCKOWSKIEGO 3 OF

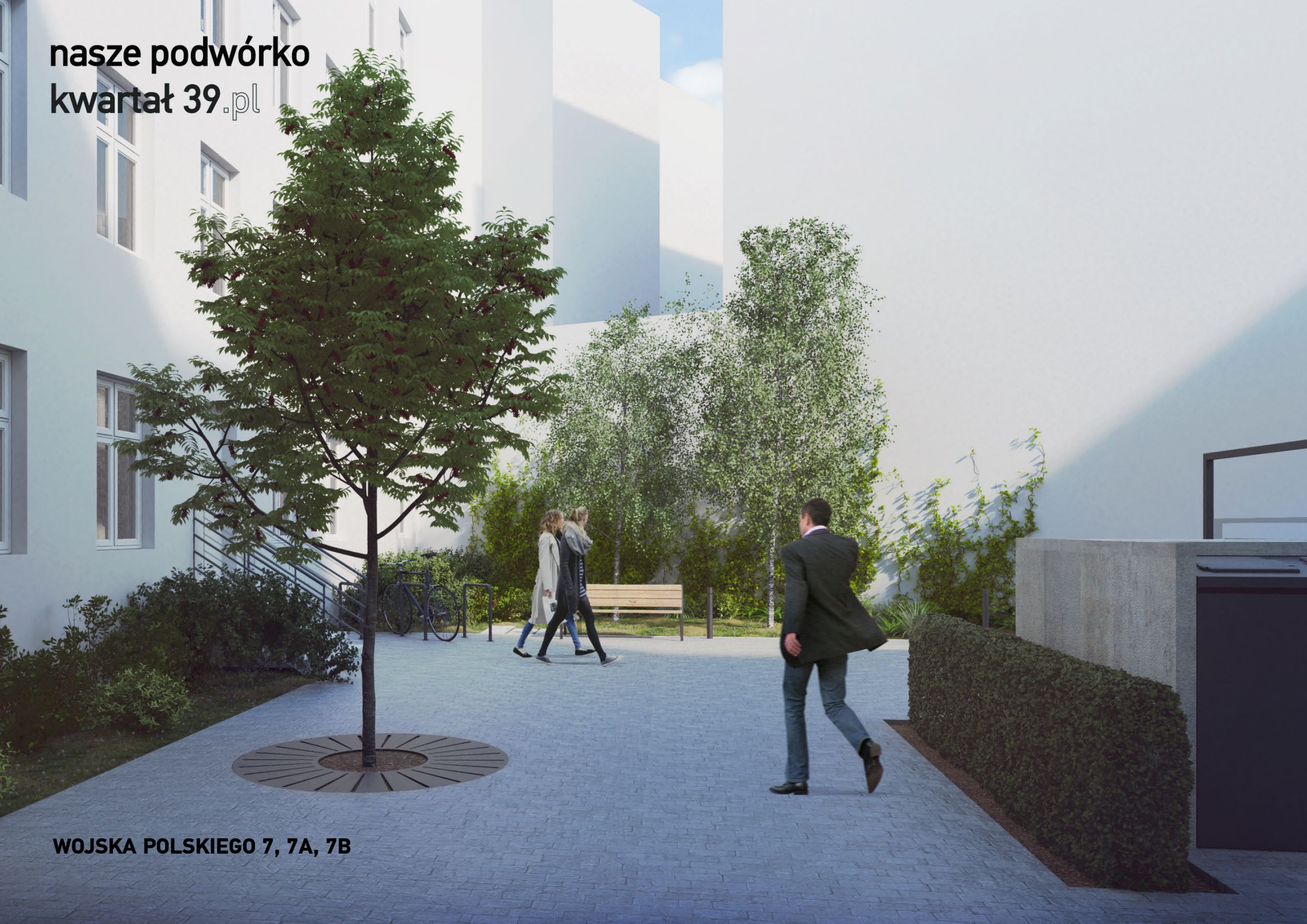


nasze podwórko
kwartał 39.pl



WIĘCKOWSKIEGO 3
WIĘCKOWSKIEGO 3 OF

nasze podwórko
kwartał 39.pl



WOJSKA POLSKIEGO 7, 7A, 7B

nasze podwórko
kwartał 39.pl



WOJSKA POLSKIEGO 7, 7A, 7B

nasze podwórko kwartał 39.pl



WOJSKA POLSKIEGO 13

nasze podwórko
kwartał 39.pl



WOJSKA POLSKIEGO 13

nasze podwórko kwartał 39



WIĘCKOWSKIEGO 4, 5, 6

nasze podwórko
kwartał 39.pl



WIĘCKOWSKIEGO 4, 5, 6

nasze podwórko
kwartał 39.pt

WIĘCKOWSKIEGO 4, 5, 6



nasze podwórko
kwartał 39.pl



WIĘCKOWSKIEGO 4, 5, 6

nasze podwórko
kwartał 39.pl



WIĘCKOWSKIEGO 4, 5, 6

nasze podwórko
kwartał 39.pl



**WIDOK
Z LOTU PTAKA**

nasze podwórko
kwartał 39.pl



więcej na
www.kwartal39.pl

Koncepcja Urbanistyczna Zagospodarowania Kwartалу nr 39 między ulicami : Śląską, Stanisława Więckowskiego i Aleją Wojska Polskiego w Szczecinie. Projekt realizowany w ramach „Rewitalizacja obszaru przestrzeni publicznej i zabudowy śródmiejskiej odcinka Alei Wojska Polskiego w Szczecinie”, współfinansowanego ze środków UE w ramach programu Operacyjnego Pomoc Techniczna 2014-2020. Celem projektu jest przygotowanie procesu rewitalizacji.



Rzeczpospolita
Polska



Miasto
Szczecin

Unia Europejska
Fundusz Spójności

