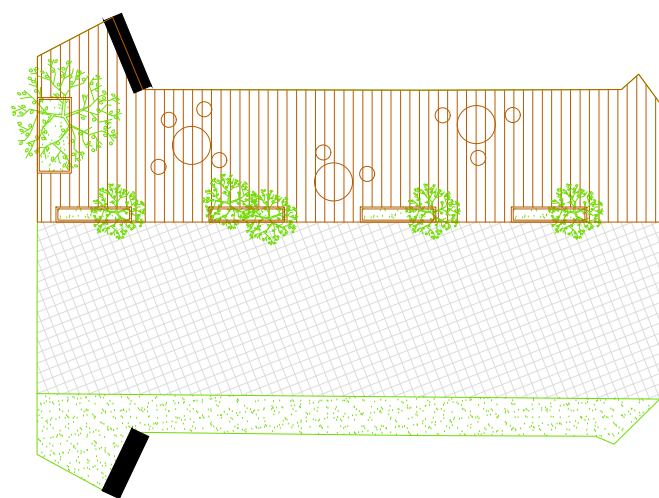
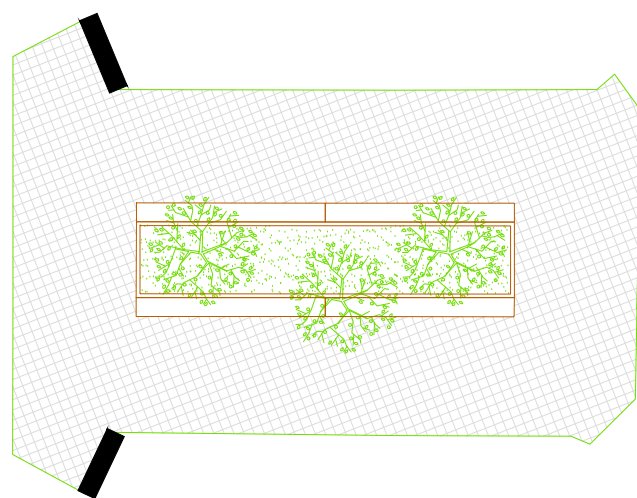


PODWÓRKO M1,M2 – WOJSKA POLSKIEGO 53 – warianty rozwiązań



-  ŚLEPE ŚCIANY
-  ŚŚ-MURALE
-  ŚŚ-BLUSZCZ
-  OŚWIETLENIE NISKIE
-  TRAWNIKI I OKRYWY
-  NAW.UTWARDZONA
Kostka granitowa
strefa piesza

1 wyspa zieleni z ławkami 2 taras–miejsce spotkań

KRZEWY:

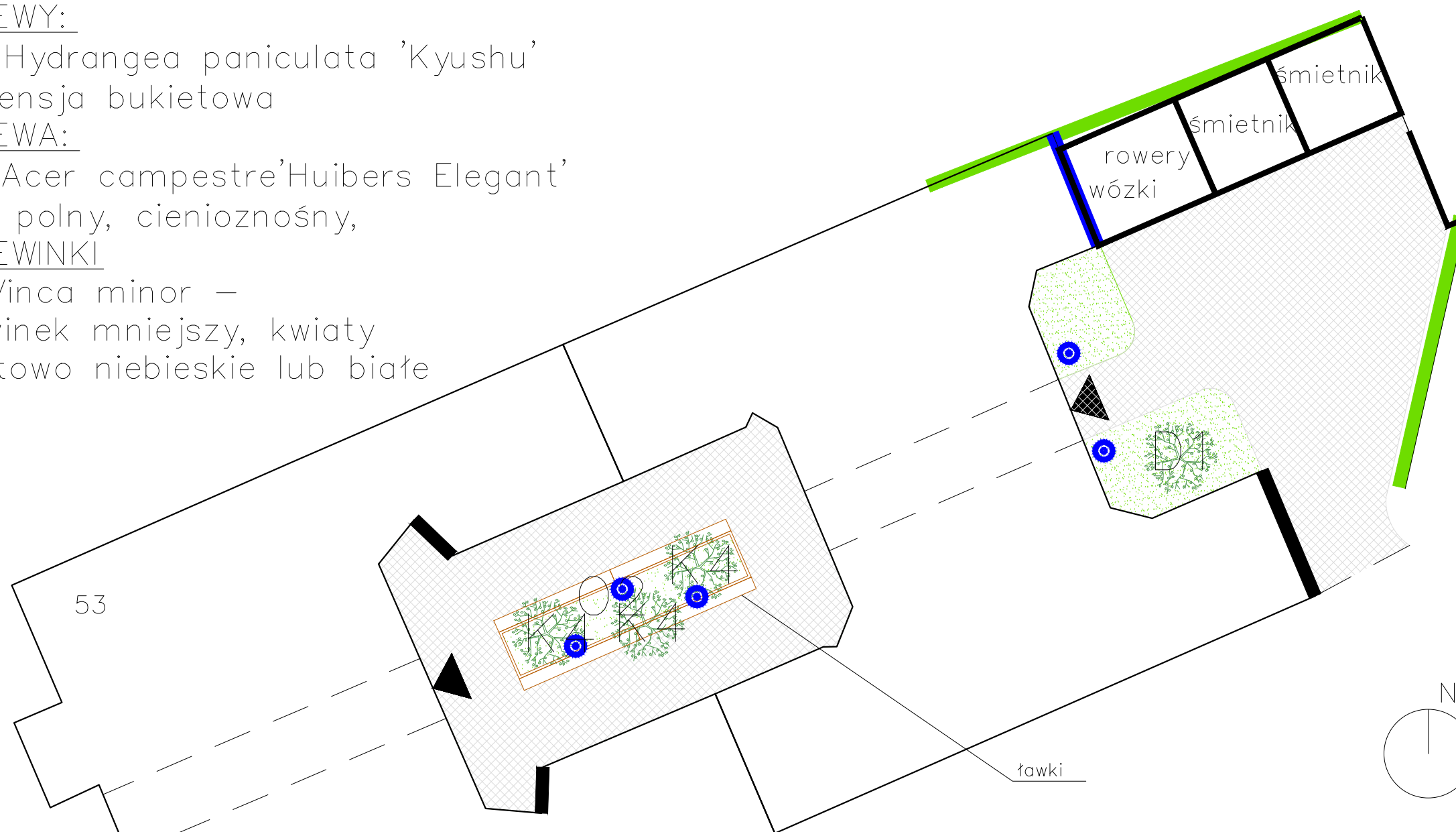
K4: Hydrangea paniculata 'Kyushu'
Hortensja bukietowa


DRZEWA:

D1: Acer campestre 'Huibers Elegant'
Klon polny, cienioznośny,

KRZEWINKI

O2: Vinca minor –
Barwinek mniejszy, kwiaty
fioletowo niebieskie lub białe



projektant: JAZ+ARCHITEKCI Żmijewski Jaworski Massé S.C. ul. Słupecka 9/17B, 02-309 W-wa		
konsultacje społeczne: Pracownia Zrównoważonego Rozwoju ul. Świętej Katarzyny 5, 87-100 Toruń		
Pracownia Badań i Innowacji Społecznych "Stocznia" pl. Zamkowy 10, 00-277 Warszawa		
inwestor: Urząd Miasta Szczecin Pl. Armii Krajowej 1, 70-456 Szczecin		
nazwa i adres obiektu: kwartał nr 9 - część zamówienia nr 2 ograniczony Al. Wojska Polskiego – ul. Piłsudskiego – ul. Monte Casino – ul. Jagiellońska w Szczecinie		
architektura: inż. arch. Andrzej Jaworski mgr inż. arch. Julian Żmijewski mgr inż. arch. Anna Kotowska		inż. arch. Monika Tymińska mgr inż. arch. Aleksandra Zakęś Maciej Dżus – współpraca
architektura krajobrazu: arch.kraj. Marta Truskiewicz		
konsultacje społeczne PZR: Krzysztof Ślebioda Joanna Suchomska Dominika Urzędowska		konsultacje społeczne Stocznia: Maria Perchuć-Zółtowska Katarzyna Pliszczynska Lucja Krzyżanowska
nazwa opracowania: PROJEKT KONCEPCYJNY Opracowanie koncepcji urbanistycznej zagospodarowania wnętrza kwartału n.9 śródmiejskiej zabudowy Szczecina		
nazwa rysunku: Projekt podwórka M1,M2		
branża: ARCHITEKTURA		numer rysunku: PK-A-10H
skala: 1:200	data: 24.02.2019	