

PODWÓRKO W – MONTE CASSINO 39
 PODWÓRKO U – MONTE CASSINO 40
 PODWÓRKO T – MONTE CASSINO 43
 PODWÓRKO S – JAGIELLOŃSKA 11

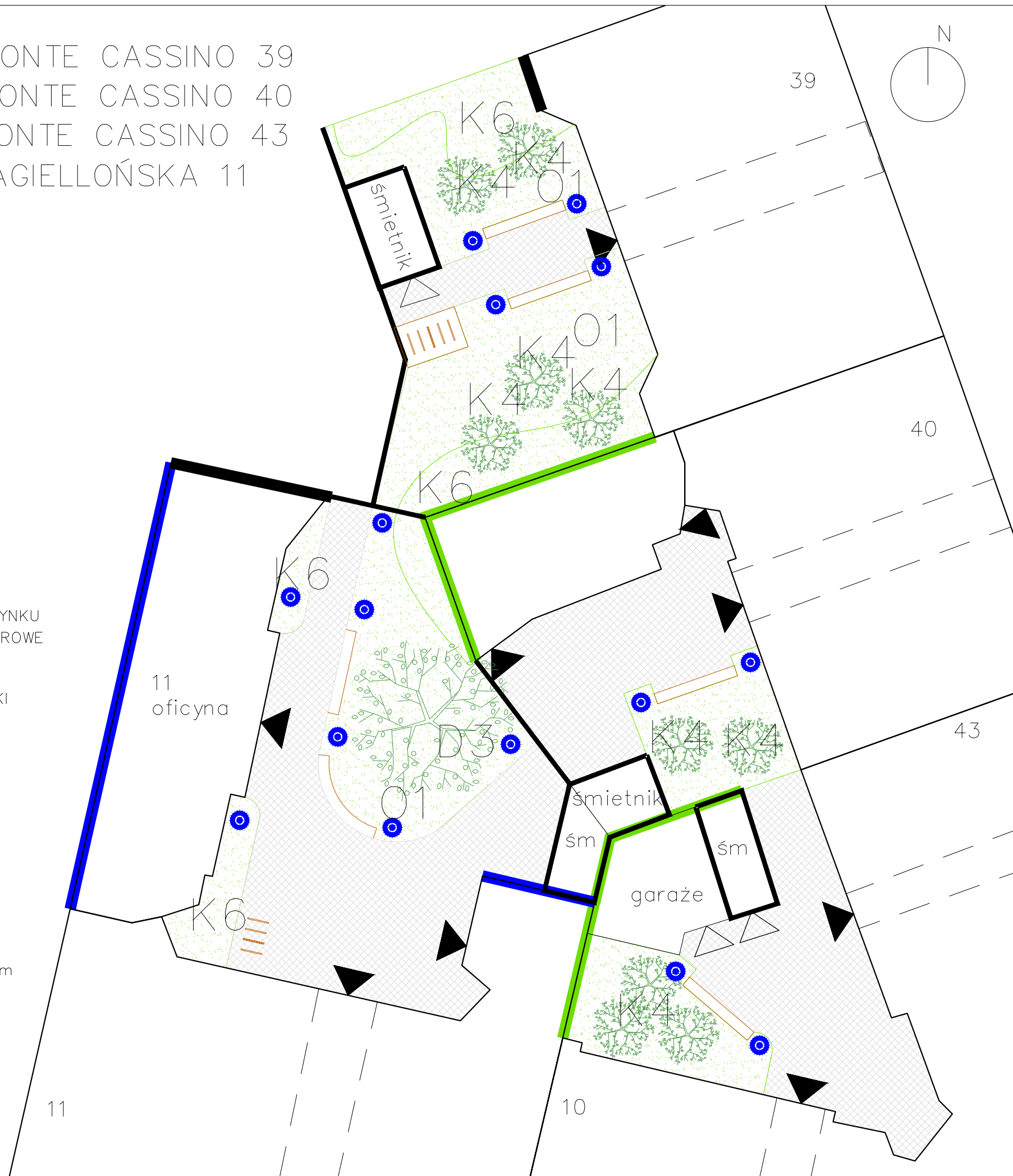
LEGENDA

-  WEJŚCIA GŁÓWNE
-  WEJŚCIA DO POM. NIEMIESZKALNYCH
-  ZIELEŃ WYSOKA
-  ZIELEŃ NISKA
-  TRAWNIKI I OKRYWY
-  NAW.UTWARDZONA
Kostka granitowa
strefa piasza
-  BLUSZCZ NA ŚCIANIE BUDYNKU
-  OGRODZENIE WYSOKIE AŻUROWE
-  MURALE
-  OŚWIETLENIE NISKE – SŁUPKI
-  ŁAWKI Z OPARCIEM
-  WIATA ROWEROWA ZAMYKANA

KRZEWY
 K4: Hydrangea paniculata 'Kyushu'
 Hortensja bukietowa
 K6: Lonicera nitida – Suchodrzew mirtolistny

DRZEWA:
 D3:Platan: docelowo: 25 m wys. 10 m szer. korony, pokrój stożkowy, wąski, liście zielone, przebarwiające się na jasnozielony – żółty jesienią

KRZEWINKI
 O1: Pachysandra terminalis – Runianka japońska,



projektant: JAZ+ARCHITEKCI Żmijewski Jaworski Massé S.C. ul. Słupecka 9/17B, 02-309 W-wa		JAZ PLUS ARCHITEKCI
konsultacje społeczne: Pracownia Zrównoważonego Rozwoju ul. Świętej Katarzyny 5, 87-100 Toruń		
Pracownia Badań i Innowacji Społecznych "Stocznia" pl. Zamkowy 10, 00-277 Warszawa		
inwestor: Urząd Miasta Szczecin Pl. Armii Krajowej 1, 70-456 Szczecin		
nazwa i adres obiektu: kwartał nr 9 - część zamówienia nr 2 ograniczony Al. Wojska Polskiego – ul. Piłsudskiego – ul. Monte Casino – ul. Jagiellońska w Szczecinie		
architektura: inż. arch. Andrzej Jaworski mgr inż. arch. Julian Żmijewski mgr inż. arch. Anna Kotowska	inż. arch. Monika Tymińska mgr inż. arch. Aleksandra Zakęś Maciej Dżus – współpraca	
architektura krajobrazu: arch.kraj. Marta Truskiewicz		
konsultacje społeczne PZR: Krzysztof Ślebioda Joanna Suchomska Dominika Urzędowska	konsultacje społeczne Stocznia: Maria Perchuć-Zółtowska Katarzyna Pliszczynska Łucja Krzyżanowska	
nazwa opracowania: PROJEKT KONCEPCYJNY Opracowanie koncepcji urbanistycznej zagospodarowania wnętrza kwartału n.9 śródmiejskiej zabudowy Szczecina		
nazwa rysunku: Projekt podwórka W,U,T,S		
branża: ARCHITEKTURA		numer rysunku: PK-A-10G
skala: 1:200	data: 24.02.2019	