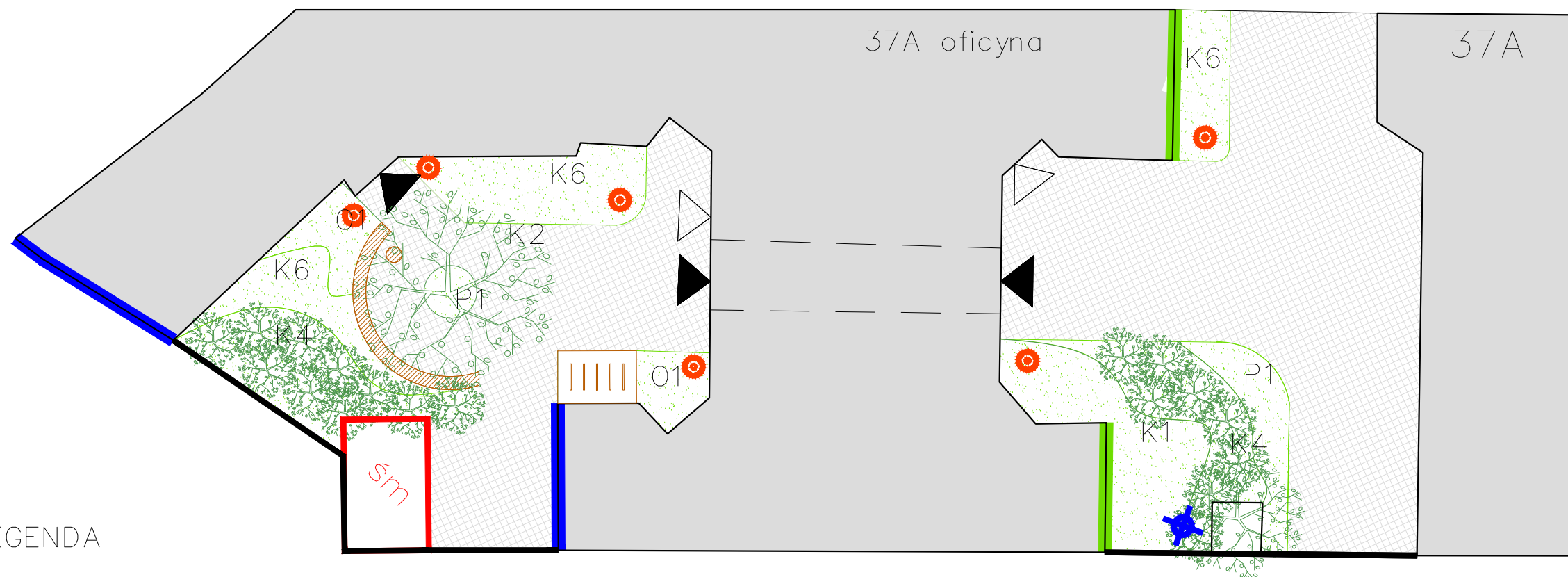




PODWÓRKO A1, A2
MONTE CASSINO 37A,37A oficyna



LEGENDA

-  WEJŚCIA GŁÓWNE
-  WEJŚCIA DO POMIESZCZEŃ NIEMIESZKALNYCH: WIATY, GARAZE, PIWNICE, MAGAZYNY

-  OŚWIETLENIE WYSOKIE – LATARNIE
-  OŚWIETLENIE NISKIE – SŁUPKI

-  ZIELEŃ NISKA
-  ZIELEŃ WYSOKA

-  TRAWNIKI I OKRYWY

-  NAWIERZCHNIA UTWARDZONA
Kostka granitowa kolor jasny szary 14x14cm, faktura gładka.

-  ŁAWA DREWNIANA ZE STOLIKIEM

-  WIATA ROWEROWA

-  WIATA ŚMIETNIKOWA NA 5 POJEMNIKÓW 5x3,2M

KRZEWY

- K1: Cornus alba sibirica – Dereń biały,
- K2: Cornus alternifolia – Dereń skrętolistny, wielopniowy, soliter,
- K4: Hydrangea paniculata 'Kyushu' – Hortensja bukietowa
- K6: Lonicera nitida – Suchodrzew mirtolistny

PNACZA:

- P1: Hedera helix – Bluszcz pospolity,
- KRZEWINKI
- O1: Pachysandra terminalis – Runianka japońska,

projektant:
JAZ+ARCHITEKCI
Żmijewski Jaworski Massé S.C.
ul. Słupecka 9/17B, 02-309 W-wa

JAZ PLUS
ARCHITEKCI

konsultacje społeczne:
Pracownia Zrównoważonego Rozwoju
ul. Świętej Katarzyny 5, 87-100 Toruń
Pracownia Badań i Innowacji Społecznych "Stocznia"
pl. Zamkowy 10, 00-277 Warszawa

inwestor:
Urząd Miasta Szczecin
Pl. Armii Krajowej 1, 70-456 Szczecin

nazwa i adres obiektu:
kwartał nr 9 - część zamówienia nr 2 ograniczony Al. Wojska Polskiego – ul. Piłsudskiego – ul. Monte Casino – ul. Jagiellońska w Szczecinie

architektura:
inż. arch. Andrzej Jaworski
mgr inż. arch. Julian Żmijewski
mgr inż. arch. Anna Kotowska
inż. arch. Monika Tymińska
mgr inż. arch. Aleksandra Zakęś
Maciej Dżus – współpraca

architektura krajobrazu:
arch.kraj. Marta Truskiewicz
konsultacje społeczne PZR:
Krzysztof Ślebioda
Joanna Suchomska
Dominika Urzędowska
konsultacje społeczne Stocznia:
Maria Perchuć-Zółtowska
Katarzyna Pliszczynska
Łucja Krzyżanowska

nazwa opracowania:
PROJEKT KONCEPCYJNY
Opracowanie koncepcji urbanistycznej zagospodarowania wnętrza kwartału n.9 śródmiejskiej zabudowy Szczecina

nazwa rysunku:
Projekt podwórka A1,A2

branża:
ARCHITEKTURA

skala:
1:200
data:
24.02.2019

numer rysunku:
PK-A-10C

