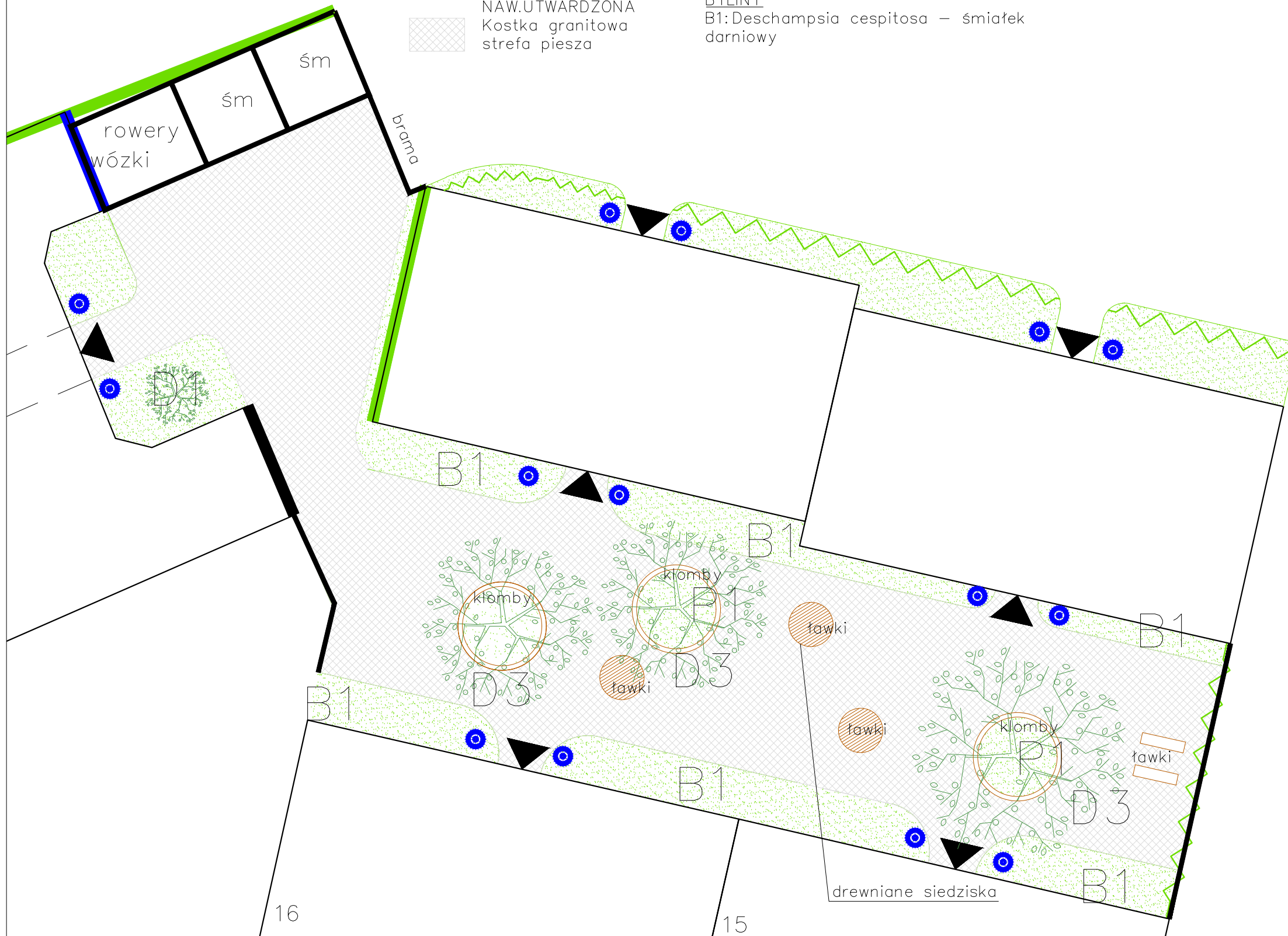


# PODWÓRKO M2,M3 – JAGIELLOŃSKA 15, JAGIELLOŃSKA 16

-  ŻYWOPŁOTY
-  ŚLEPE ŚCIANY
-  ŚS-MURALE
-  ŚS-BLUSZCZ
-  OŚWIETLENIE NISKIE
-  TRAWNIKI I OKRYWY
-  NAW.UTWARDZONA  
Kostka granitowa  
strefa piesza

- PNACZA:  
P1:Hedera helix – Bluszcz pospolity,  
DRZEWA:  
D2: Crataegus mordenensis 'Toba' Głóg mordeński, cieniożośny,  
D3:Platan: docelowo: 25 m wys. 10 m szer. korony, pokrój stożkowy, wąski, liście zielone, przebarwiające się na jasnozielony –żółty jesienią  
BYLINY:  
B1:Deschampsia cespitosa – śmiełek darniowy



projektant: JAZ+ARCHITEKCI Żmijewski Jaworski Massé S.C. ul. Słupecka 9/17B, 02-309 W-wa			
konsultacje społeczne: Pracownia Zrównoważonego Rozwoju ul.Świętej Katarzyny 5, 87-100 Toruń		Pracownia Badań i Innowacji Społecznych "Stocznia" pl.Zamkowy 10, 00-277 Warszawa	
inwestor: Urząd Miasta Szczecin Pl. Armii Krajowej 1, 70-456 Szczecin			
nazwa i adres obiektu: kwartał nr 9 - część zamówienia nr 2 ograniczony Al. Wojska Polskiego – ul.Piłsudskiego – ul. Monte Casino – ul. Jagiellońską w Szczecinie			
architektura: inż. arch. Andrzej Jaworski mgr inż. arch. Julian Żmijewski mgr inż. arch. Anna Kotowska		inż. arch. Monika Tymińska mgr inż. arch. Aleksandra Zakęś Maciej Dżus – współpraca	
architektura krajobrazu: arch.kraj. Marta Truskiewicz			
konsultacje społeczne PZR: Krzysztof Ślebioda Joanna Suchomska Dominika Urzędowska		konsultacje społeczne Stocznia: Maria Perchuć-Zółtowska Katarzyna Pliszczynska Lucja Krzyżanowska	
nazwa opracowania: <b>PROJEKT KONCEPCYJNY</b> Opracowanie koncepcji urbanistycznej zagospodarowania wnętrza kwartału n.9 śródmiejskiej zabudowy Szczecina			
nazwa rysunku: Projekt podwórka M2,M3			
branża: ARCHITEKTURA		numer rysunku: <b>PK-A-10J</b>	
skala: 1:200	data: 24.02.2019		