

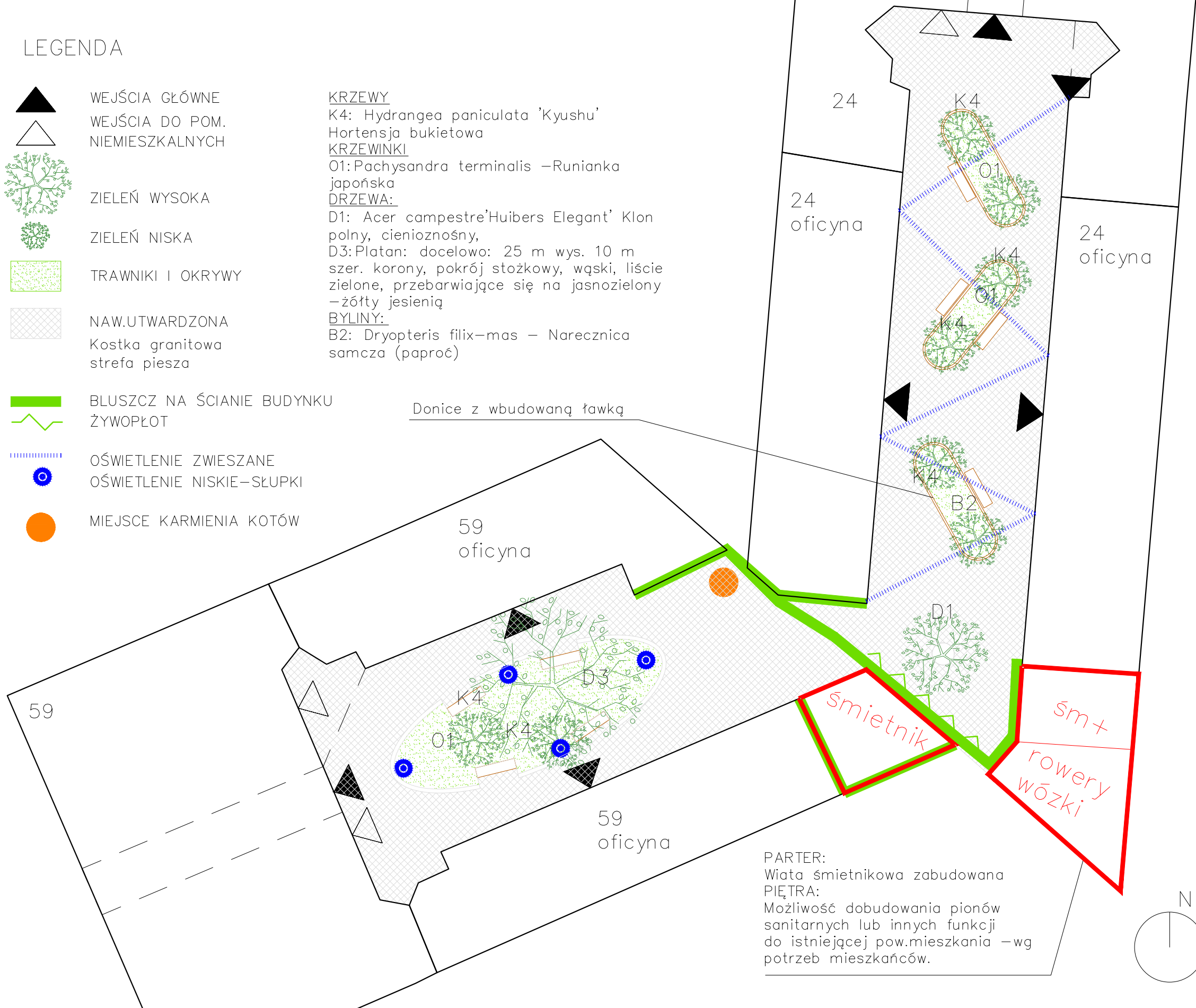
PODWÓRKO F1 – PIŁSUDSKIEGO 24  
 PODWÓRKO K – WOJSKA POLSKIEGO 59

LEGENDA

-  WEJŚCIA GŁÓWNE
-  WEJŚCIA DO POM. NIEMIESZKALNYCH
-  ZIELEŃ WYSOKA
-  ZIELEŃ NISKA
-  TRAWNIKI I OKRYWY
-  NAW.UTWARDZONA  
Kostka granitowa  
strefa piesza
-  BLUSZCZ NA ŚCIANIE BUDYNKU  
ŻYWOPŁÓT
-  OŚWIETLENIE ZWIESZANE
-  OŚWIETLENIE NISKIE – SŁUPKI
-  MIEJSCE KARMIEŃIA KOTÓW

- KRZEWY  
 K4: Hydrangea paniculata 'Kyushu'  
 Hortensja bukietowa  
KRZEWINKI  
 O1: Pachysandra terminalis – Runianka  
 japońska  
DRZEWA:  
 D1: Acer campestre 'Huibers Elegant' Klon  
 polny, cienioznośny,  
 D3: Platan: docelowo: 25 m wys. 10 m  
 szer. korony, pokrój stożkowy, wąski, liście  
 zielone, przebarwiający się na jasnozielony  
 – żółty jesienią  
BYLINY:  
 B2: Dryopteris filix-mas – Narecznica  
 samcza (paproć)

Donice z wbudowaną ławką



PARTER:  
 Wiatra śmietnikowa zabudowana  
 PIĘTRA:  
 Możliwość dobudowania pionów  
 sanitarnych lub innych funkcji  
 do istniejącej pow. mieszkania – wg  
 potrzeb mieszkańców.

projektant: JAZ+ARCHITEKCI Żmijewski Jaworski Massé S.C. ul. Słupecka 9/17B, 02-309 W-wa		<b>JAZ PLUS</b> <b>ARCHITEKCI</b>
konsultacje społeczne: Pracownia Zrównoważonego Rozwoju ul. Świętej Katarzyny 5, 87-100 Toruń		
Pracownia Badań i Innowacji Społecznych "Stocznia" pl. Zamkowy 10, 00-277 Warszawa		
inwestor: Urząd Miasta Szczecin Pl. Armii Krajowej 1, 70-456 Szczecin		
nazwa i adres obiektu: kwartał nr 9 - część zamówienia nr 2 ograniczony Al. Wojska Polskiego – ul. Piłsudskiego – ul. Monte Casino – ul. Jagiellońską w Szczecinie		
architektura: inż. arch. Andrzej Jaworski mgr inż. arch. Julian Żmijewski mgr inż. arch. Anna Kotowska		inż. arch. Monika Tymińska mgr inż. arch. Aleksandra Zakęś Maciej Dżus – współpraca
architektura krajobrazu: arch.kraj. Marta Truskiewicz		
konsultacje społeczne PZR: Krzysztof Ślebioda Joanna Suchomska Dominika Urzędowska		konsultacje społeczne Stocznia: Maria Perchuć-Zółtowska Katarzyna Pliszczynska Lucja Krzyżanowska
nazwa opracowania: <b>PROJEKT KONCEPCYJNY</b> Opracowanie koncepcji urbanistycznej zagospodarowania wnętrza kwartału n.9 śródmiejskiej zabudowy Szczecina		
nazwa rysunku: Projekt podwórka F1, K		
branża: ARCHITEKTURA		numer rysunku: <b>PK-A-10F</b>
skala: 1:200	data: 24.02.2019	