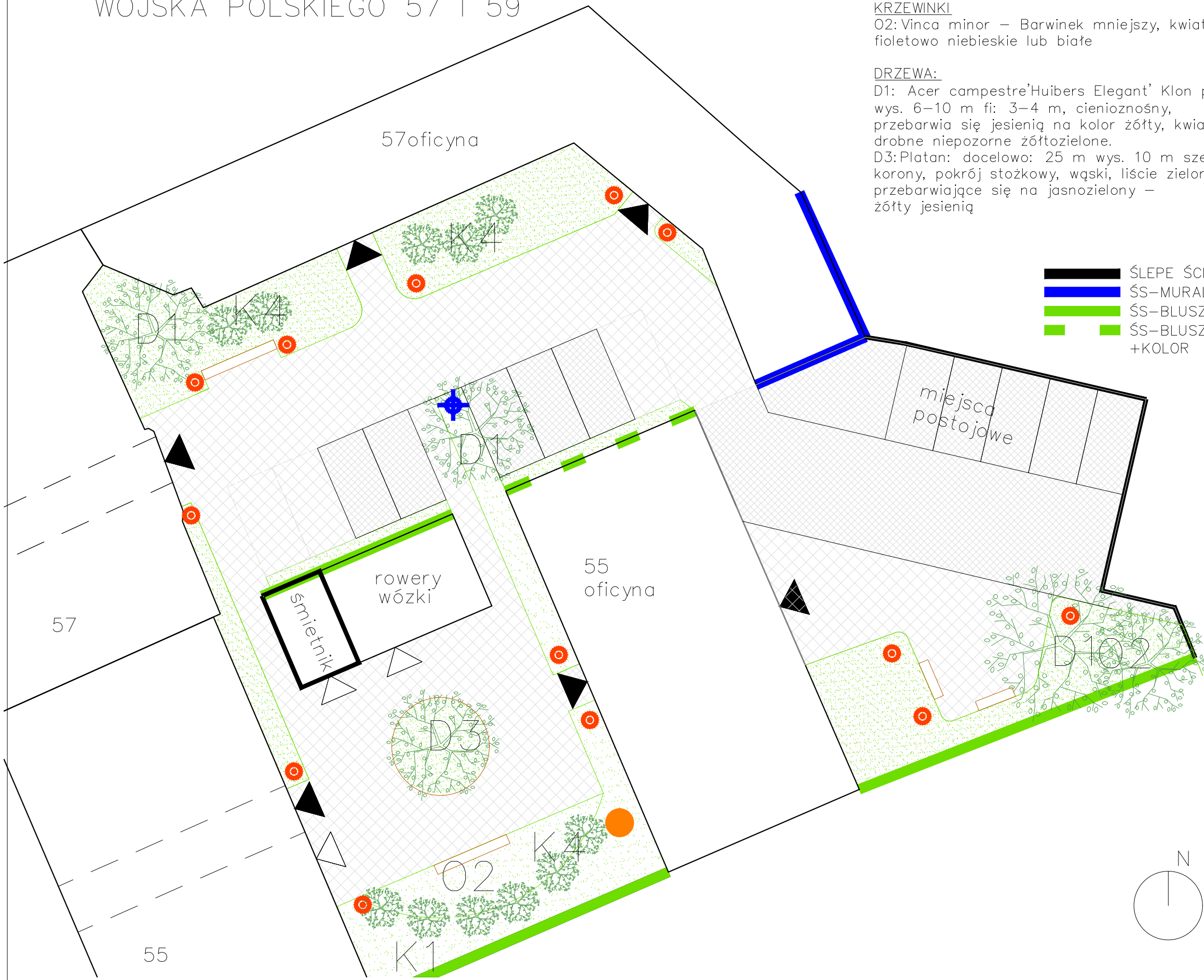


PODWÓRKO L1,L2,L3
WOJSKA POLSKIEGO 57 I 59



KRZEWY
K1: Cornus alba sibirica – Dereń biały,
K4: Hydrangea paniculata 'Kyushu' –
Hortensja bukietowa

KRZEWINKI
O2: Vinca minor – Barwinek mniejszy, kwiaty
fioletowo niebieskie lub białe

DRZEWA:
D1: Acer campestre 'Huibers Elegant' Klon po
wys. 6–10 m fi: 3–4 m, cieniożośny,
przebarwia się jesienią na kolor żółty, kwiaty
drobne niepozorne żółtozielone.
D3: Platan: docelowo: 25 m wys. 10 m szer.
korony, pokrój stożkowy, wąski, liście zielone,
przebarwiający się na jasnozielony –
żółty jesienią

ŚLEPE ŚCIAI
ŚS-MURALE
ŚS-BLUSZC;
ŚS-BLUSZC;
+KOLOR

LEGENDA

- WEJŚCIA GŁÓWNE
- WEJŚCIA DO POM. NIEMIESZKALNYCH
- OŚW. WYSOKIE-LATARNIE
- OŚW. NISKIE-SŁUPKI
- ZIELEŃ NISKA
- ZIELEŃ WYSOKA
- TRAWNIKI I OKRYWY
- NAW. UTWARDZONA
- Kostka granitowa strefa pieszo-jezdna
- NAW. UTWARDZONA
- Kostka granitowa strefa piesza
- ŁAWKA Z OPARCIEM

projektant:
JAZ+ARCHITEKCI
Żmijewski Jaworski Massé S.C.
ul. Słupecka 9/17B, 02-309 W-wa

JAZ PLUS ARCHITEKCI

konsultacje społeczne:
Pracownia Zrównoważonego Rozwoju
ul. Świętej Katarzyny 5, 87-100 Toruń

Pracownia Badań i Innowacji Społecznych "Stocznia"
pl. Zamkowy 10, 00-277 Warszawa

inwestor:
Urząd Miasta Szczecin
Pl. Armii Krajowej 1, 70-456 Szczecin

nazwa i adres obiektu:
kwartał nr 9 - część zamówienia nr 2 ograniczony Al. Wojska Polskiego –
ul. Piłsudskiego – ul. Monte Casino – ul. Jagiellońską w Szczecinie

architektura:
inż. arch. Andrzej Jaworski
mgr inż. arch. Julian Żmijewski
mgr inż. arch. Anna Kotowska

inż. arch. Monika Tymińska
mgr inż. arch. Aleksandra Zakęś
Maciej Dżus – współpraca

architektura krajobrazu:
arch.kraj. Marta Truskiewicz

konsultacje społeczne PZR:
Krzysztof Ślebioda
Joanna Suchomska
Dominika Urzędowska

konsultacje społeczne Stocznia:
Maria Perchuć-Zółtowska
Katarzyna Piłszczyńska
Lucja Krzyżanowska

nazwa opracowania:
PROJEKT KONCEPCYJNY
Opracowanie koncepcji urbanistycznej zagospodarowania
wnętrza kwartału n.9 śródmiejskiej zabudowy Szczecina

nazwa rysunku:
Projekt podwórka L1,L2,L3

branża:
ARCHITEKTURA

skala:
1:200

numer rysunku:
PK-A-10D

data:
24.02.2019